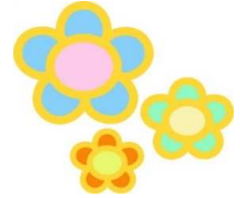
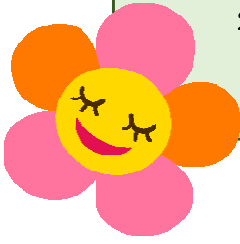


2014年 バルツァフェスティバル



- 日付 2014年 10月 25日 (土)
- 時間 9:00~15:00
- 場所 バルツァ・ゴードル (館内、駐車場)
- 内容 利用者様の付き添い
- 持ち物 上履き、動きやすい服装

年齢・性別問いません。興味のある方は是非連絡下さい！！
※備考 軽食を準備しています。

申込締切 10月10日 (金)

○アクセス

JR・近鉄奈良駅から
奈良交通 藤原台・奈良佐保短大・山村町 行き乗車
萩が丘バス停下車 徒歩15分



〒630-8425 奈良市鹿野園町1000-1
社会福祉法人 バルツァ事業会
重症心身障害児学園・病院
バルツァ・ゴードル
TEL: 0742-21-7111
FAX: 0742-21-7112

お問い合わせは、バルツァ・ゴードル 奥村 まで